

PROJEKT INSTALACJI C.O.
RZUT PARTERU
skala 1:100

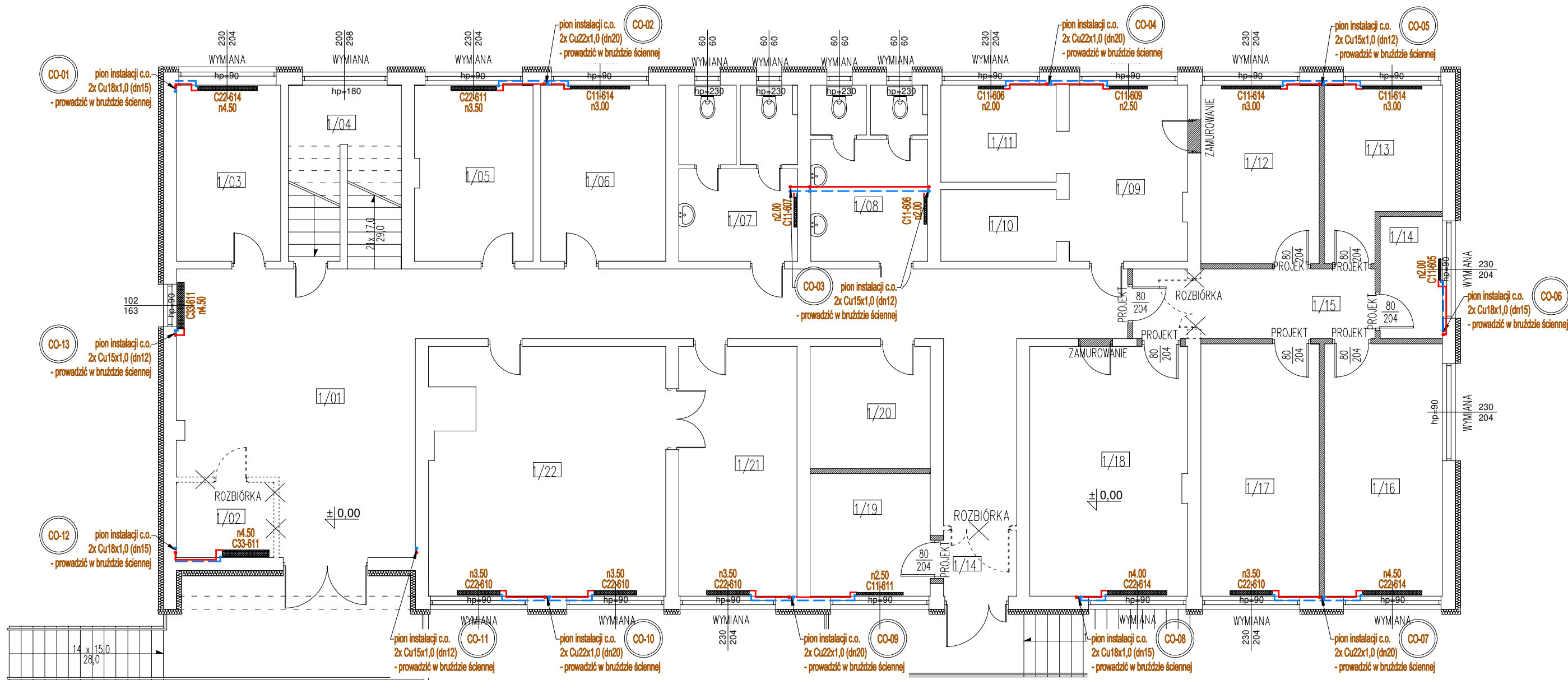
- Uwagi ogólne:**
- Urządzenia i materiały podano jako wzorcowe, dopuszcza się stosowanie zamienników pod warunkiem zachowania takiej samej lub wyższej jakości, parametrów i możliwości współpracy zamienników
 - Całość robót wykonać zgodnie ze sztuką budowlaną oraz warunkami technicznymi wykonania i odbioru robót budowlano-montażowych instalacji sanitarnych oraz wytycznymi i instrukcją obsługi producenta materiałów i urządzeń
 - Jeżeli zdaniem wykonawcy i inwestora w dostarczonej dokumentacji nie ujęto wszystkich koniecznych elementów w zakresie podstawowego zagadnienia jak i branż związanych koniecznych do prawidłowego wykonania zgodnie z aktualnymi przepisami to przed przystąpieniem do robót musi zgłosić listę uwag, do których ustosunkuje się projektant. W innym przypadku uważa się, że dokumentacja została zaakceptowana przez wykonawcę i przyjęta bez uwag do realizacji

- Uwagi c.o.:**
- Przejścia przewodów przez przegrody budowlane należy wykonać w stalowych tulejach ochronnych.
 - Rurociągi prowadzić zgodnie z zasadami kompensacji.
 - Główne rurociągi wykonać z rur miedzianych wg PN-EN-1057:1999 łączonych przez lutowanie miękkie,
 - Gałęzi do grzejników należy wykonać rur Cu15x1,0.

Legenda (c.o.):

- woda grzewcza (zasilanie - główne rurociągi)
- - - woda grzewcza (powrót - główne rurociągi)
— grzejniki ścienne

CO-01 - oznaczenia pionów instalacji c.o.



Objekt / inwest.	Termomodernizacja budynku Urzędu Gminy w Świdziebnie		
Lokalizacja	dz. nr 348/19 obrbp ewidencyjny: 0014 Świdziebnia jednostka ewidencyjna: 040209_2 Świdziebnia		
Inwestor	Gmina Świdziebnia 87-335 Świdziebnia 92A		
Temat	Projekt instalacji c.o.		
Rysunek	RZUT PARTERU		
Stadium	projekt techniczny		
Branża	sanitarna	data:	07 / 2025
Projektant	mgr inż. Paweł Tomaszewski nr upr. KUP/0070/POOS/06	skala:	1:100
Opracował	mgr inż. Kamil Graczyk	nr rys.:	CO-02